

# ConfigFree™ — łatwa łączność



Możliwość nawiązywania połączeń bezprzewodowych stała się niezbędną cechą komputerów przenośnych, gdyż pozwala użytkownikom na komunikację w każdym miejscu i o każdej porze. Jednak zarządzanie wieloma połączeniami może sprawiać trudność, a często jest też czasochłonne. Wprawdzie zmiana konfiguracji połączenia sieciowego jest prosta, ale potrzebny jest też czas na zmodyfikowanie domyślnej drukarki, ustawień przeglądarki lub wprowadzenie innych zmian w celu umożliwienia łączenia się z urządzeniami zewnętrznymi w nowej lokalizacji. Komputery przenośne firmy Toshiba są dostarczane z oprogramowaniem ConfigFree™, które umożliwia bezproblemowe nawiązywanie połączeń przewodowych i bezprzewodowych (z sieciami 802.11 i urządzeniami Bluetooth) w zależności od lokalizacji. Umożliwia to osiągnięcie większej mobilności i zwiększenie produktywności użytkowników.

**\*\* NOWOŚĆ: Do oprogramowania ConfigFree™ 5.0 wprowadzono narzędzie ConfigFree™ Summit, służące do odbywania spotkań wirtualnych i szybkiej wymiany plików\*\***

## Co to jest ConfigFree™?

ConfigFree™ to unikalne oprogramowanie narzędziowe, które ułatwia zarządzanie połączeniami przewodowymi i bezprzewodowymi. Dzięki wbudowanym funkcjom produktywności bezprzewodowej oprogramowanie ConfigFree umożliwia używanie sieci bezprzewodowej do rozszerzonej wymiany danych i obsługi spotkań.

Oprogramowanie ConfigFree™ składa się z czterech podstawowych elementów:

1. **Ekran radaru połączeń bezprzewodowych** — umożliwia nawiązywanie połączeń przez wskazywanie i rysowanie.
2. **Connectivity Doctor** — umożliwia diagnozowanie i rozwiązywanie problemów związanych z łącznością.
3. **Profile Settings** — ułatwia przechwytywanie i przechowywanie profili oraz przełączenie między nimi.
4. **ConfigFree™ Summit** — zapewnia zwiększoną produktywność łączności bezprzewodowej dzięki funkcjom spotkań sieciowych oraz innym opcjom.

Za pomocą programu uruchamiającego ConfigFree™ Launcher można w łatwy sposób uzyskać dostęp do wszystkich funkcji oprogramowania ConfigFree™. Aby zwiększyć wygodę pracy, okno programu ConfigFree™ Launcher można skonfigurować do automatycznego ukrywania za krawędzią ekranu, gdy nie jest używane. Przesunięcie wskaźnika myszy do krawędzi ekranu powoduje ponowne wysunięcie programu uruchamiającego na pulpit, co ułatwia i przyspiesza korzystanie z niego. Natomiast umieszczenie wskaźnika myszy nad paskiem

zadań pozwala szybko wyświetlić informacje dotyczące łączności, takie jak wskaźniki odbioru/przesyłania

a. Dzięki tym funkcjom korzystanie z oprogramowania ConfigFree™ jest łatwe i intuicyjne.



Przyjrzyjmy się teraz dokładniej funkcjom i zaletom oprogramowania ConfigFree™.

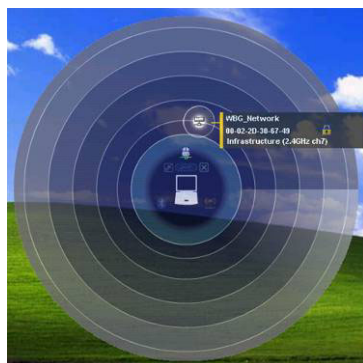
## ① Ekran radaru połączeń bezprzewodowych – nawiązywanie połączeń przez wskazywanie i rysowanie

Oprogramowanie ConfigFree™ udostępnia narzędzie służące do wyszukiwania możliwości nawiązania połączenia bezprzewodowego z pobliskimi punktami dostępu Wi-Fi, sieciami typu „ad hoc” i urządzeniami Bluetooth. Informacje te są przedstawiane za pomocą przejrzystego interfejsu użytkownika w postaci okrągłego „ekranu radaru”.

Silniejsze sygnały sieci Wi-Fi wyświetlane są bliżej środka wykresu, w którym znajduje się komputer użytkownika. Umieszczając wskaźnik myszy nad ikoną sygnału, można wyświetlić więcej informacji na jego temat (np. identyfikator SSID lub nazwę, adres MAC i bieżącą moc sygnału).

Komputer można połączyć z sieciami Wi-Fi i urządzeniami Bluetooth bezpośrednio z tego ekranu radaru. Najpierw należy kliknąć punkt dostępu lub urządzenie, a następnie przeciągnąć (narysować) linię do środka wykresu, czyli do swojego komputera. Jeżeli połączenie z danym identyfikatorem SSID jest nawiązywane po raz pierwszy, oprogramowanie ConfigFree™ wyświetli ekran ustawień, na którym można

wprowadzić informacje SSID/WEP. W przypadku ponownego połączenia z danym identyfikatorem SSID oprogramowanie ConfigFree™ otworzy automatycznie okno dialogowe połączenia w systemie Windows.



## ② Udostępnianie danych urządzeniom Bluetooth

Wysyłanie pliku do urządzenia Bluetooth jest jeszcze łatwiejsze. Wystarczy przeciągnąć i upuścić plik na dowolne urządzenie Bluetooth wyświetlane na ekranie radaru połączeń Bluetooth, aby skopiować ten plik do wybranego urządzenia.

Możliwe jest także szybkie udostępnianie plików urządzeniom Bluetooth. Wystarczy przeciągnąć i upuścić plik na ikonę radaru połączeń Bluetooth w programie uruchamiającym ConfigFree™

Launcher, po czym można natychmiast wybrać lokalne urządzenie Bluetooth, które ma odebrać plik. Można też kliknąć plik prawym przyciskiem myszy i wybrać z menu kontekstowego polecenie Send to Bluetooth Devices (Wyślij do urządzeń Bluetooth).



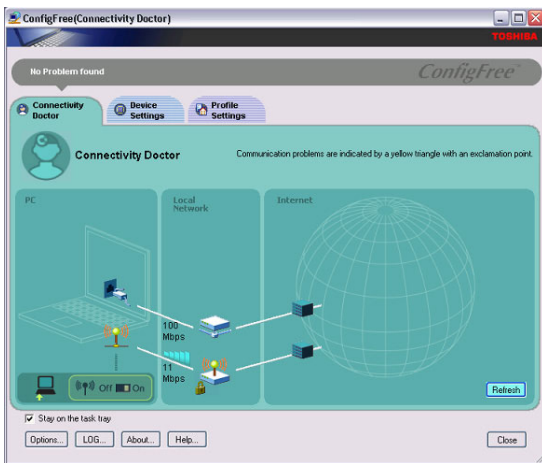
## ③ Connectivity Doctor: rozwiązywanie typowych problemów z siecią

Narzędzie Connectivity Doctor pomaga w rozwiązywaniu problemów związanych z połączeniami danego urządzenia. Obejmuje to takie problemy jak niepoprawny adres IP, wyłączone zasilanie bezprzewodowej karty sieciowej, brak poprawnego klucza WEP itp.

Oprogramowanie ConfigFree™ pomaga zidentyfikować ustawienia, których zmiana jest wymagana w celu nawiązania połączenia. Korzystając z przejrzystego interfejsu graficznego, narzędzie wskazuje za pomocą ikony wykrzyknika potencjalne miejsce występowania problemu. Kliknięcie tej ikony powoduje wyświetlenie informacji o problemie, które mogą pomóc w ustaleniu rozwiązania.

W przypadku firm narzędzie Connectivity Doctor zapewnia też funkcje wspierające personel pomocy technicznej. Umożliwia także użytkownikom tworzenie plików dziennika zawierających konfigurację systemu, co pozwala pracownikom działu wsparcia przejęcie kontroli nad procesem rozwiązywania problemów i usunięcie problemów z łącznością sieciową w imieniu użytkowników.

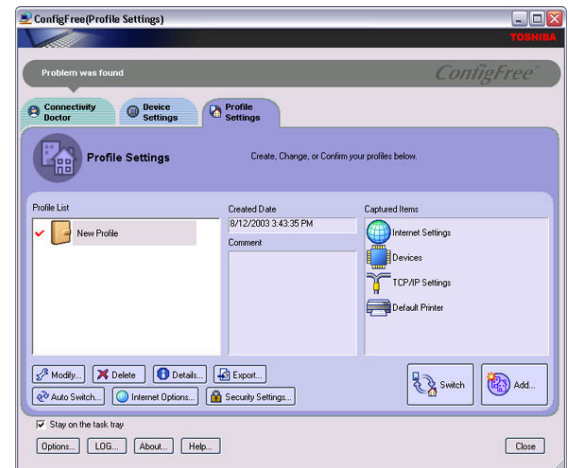
#### ④ Przechwytywanie ustawień profilu w celu zapewnienia bezproblemowej łączności i produktywności



Za pomocą oprogramowania ConfigFree™ można tworzyć listy profili lokalizacji, a także zarządzać nimi. Każdy profil zawiera szczegółowe informacje dotyczące połączenia sieciowego używanego w określonej lokalizacji (np. w domu lub w biurze). W ten sposób można szybko i łatwo zmieniać ustawienia sieciowe komputera podczas przemieszczania się między różnymi lokalizacjami.

Dla każdej lokalizacji można też zapisać informacje o domyślnej drukarce oraz domyślne ustawienia internetowe (takie jak strona główna). Każda taka „migawka” ustawień lokalizacji jest zapisywana z nazwą lokalizacji, dzięki czemu przełączenie ustawień wymaga tylko wybrania nazwy z listy.

W środowiskach firmowych można utworzyć profile lokalizacji opisujące ustawienia lokalizacji, które powinny być używane przez pracowników, a następnie zaimportować te ustawienia na poszczególnych



komputerach PC. Zapewnia to jednolite i bardziej produktywnie środowisko sieciowe w biurze.

#### ⑤ Automacyjne i półautomatyczne przełączanie profili

Począwszy od wersji 5.0, oprogramowanie ConfigFree™ umożliwia automatyczne przełączanie ustawień profili domowych i biurowych. Kiedy komputer przenośny zostanie zamknięty w pracy, a następnie otwarty w domu, przełączy się na nowy profil. Również gdy komputer przenośny zostanie otwarty w miejscu będącym w zasięgu znanego punktu dostępu, oprogramowanie ConfigFree™ może przedstawić listę profili zawierających identyfikator SSID tego punktu dostępu.

Ponadto oprogramowanie ConfigFree™ może wykrywać podłączenie kabla sieci Ethernet, a następnie automatycznie wyłączać zasilanie karty WLAN. Po odłączeniu kabla sieciowego karta WLAN zostaje ponownie włączona, a następnie łączy się ponownie z lokalnym punktem dostępu.

## ⑥ Narzędzie ConfigFree™ Summit zapewniające produktywność spotkań sieciowych oraz łatwe udostępnianie plików



Korzystając z narzędzia ConfigFree™ Summit, można szybko wysłać pliki do innych komputerów i urządzeń na danym obszarze, pod warunkiem że można połączyć się z nimi poprzez sieć lokalną (przewodową albo bezprzewodową) lub prywatną (połączenie Bluetooth).

Po wywołaniu narzędzia Summit z programu uruchamiającego ConfigFree™ Launcher można utworzyć wirtualny pokój spotkań i zaprosić do niego wszystkie komputery lokalne, które

mają mieć dostęp do pliku. Oprogramowanie ConfigFree™ wyświetli okrągły „pokój”, zawierający ikony wszystkich połączonych uczestników. Wówczas



aby udostępnić wybrany plik wszystkim uczestnikom, wystarczy przeciągnąć go i upuścić na środku wyświetlanego pokoju. Można też przeciągnąć i upuścić plik na ikonę jednego z uczestników, aby wysłać ten plik bezpośrednio tylko do tego uczestnika.

Narzędzie Summit zapewnia także funkcję szybkiego udostępniania. Wystarczy przeciągnąć i upuścić plik na ikonę radaru

połączeń bezprzewodowych w programie uruchamiającym ConfigFree™ Launcher, po czym można natychmiast wybrać komputer



lokalny, który ma odebrać plik. Aby użyć funkcji szybkiego udostępniania, można też kliknąć plik prawym przyciskiem

myszy i wybrać z menu kontekstowego polecenie Send to Summit Devices (Wyślij do urządzeń Summit).

## Milej zabawy z oprogramowaniem Toshiba ConfigFree™

- ▶ Do wygaszacza ekranu oprogramowania ConfigFree™ można teraz dodać wiersz z dowolnym tekstem.
- ▶ Na ekranie radaru można wyświetlić znajdujące się w pobliżu urządzenia bezprzewodowe.
- ▶ Po wybraniu funkcji automatycznego ukrywania okno oprogramowania ConfigFree™ pojawia się tylko wtedy, gdy jest potrzebne.
- ▶ Brak punktu dostępu w zasięgu? Za pomocą narzędzia ConfigFree™ Summit można utworzyć sieć typu „ad-hoc”.
- ▶ Użycie narzędzia Quick Connect powoduje wyświetlenie obsługiwanych urządzeń firmy Toshiba na danym obszarze — wystarczy kliknąć ikonę, aby się połączyć.
- ▶ Korzystając z narzędzia Profile Settings, można automatycznie przełączać się na nową sieć po przejściu do innej lokalizacji.

## Podsumowanie

Dzięki oprogramowaniu ConfigFree™ nawet użytkownicy o słabej znajomości zagadnień technicznych mogą łatwo nawiązywać połączenia z sieciami Wi-Fi i urządzeniami Bluetooth oraz udostępniać pliki użytkownikom połączonym w ramach sieci lokalnej. Dostępne narzędzia pozwalają w wygodny i wydajny sposób przechowywać wiele konfiguracji lokalizacji i przełączać się między nimi zgodnie z potrzebami. Oprogramowanie ConfigFree™ zapewnia użytkownikom błyskawiczne połączenie, dzięki któremu mogą oni pracować lub bawić się w ulubionym środowisku. Oto jak mobilność przynosi korzyści użytkownikom.

## Podsumowanie funkcji i zalet oprogramowania ConfigFree™

Funkcja	Zalety
Program uruchamiający ConfigFree™ Launcher i intuicyjny interfejs	<ul style="list-style-type: none"> <li>▶ Program uruchamiający można łatwo przywołać w razie potrzeby. Kiedy program nie jest już potrzebny, jest ukrywany za krawędzią ekranu.</li> <li>▶ Na pasku zadań jest wyświetlany stan połączenia: umieszczenie wskaźnika myszy nad ikoną powoduje wyświetlenie niewielkiego okienka zawierającego dodatkowe informacje oraz aktywowanie wskaźników odbioru/przesyłania dla ruchu odbywającego się na urządzeniach sieciowych.</li> </ul>
Ekran radaru połączeń bezprzewodowych	<ul style="list-style-type: none"> <li>▶ Szybkie połączenie z punktem dostępu do sieci LAN/WLAN lub urządzeniem Bluetooth z odpowiedniego ekranu radaru poprzez przeciągnięcie linii z punktu dostępu lub urządzenia do ikony komputera lokalnego.</li> <li>▶ Więcej informacji — ekran radaru połączeń bezprzewodowych może wyświetlać precyzyjne informacje o protokole (802.11 a/b/g) używanym przez poszczególne punkty dostępu. Może też przedstawiać dostępność ukrytych punktów dostępu, jednak ich identyfikatory SSID nie są widoczne do momentu nawiązania połączenia z tymi punktami.</li> <li>▶ Kliknięcie linii ustanowionego połączenia Bluetooth na ekranie radaru połączeń Bluetooth pozwala szybko odłączyć dane urządzenie.</li> </ul>
Connectivity Doctor	<ul style="list-style-type: none"> <li>▶ Łatwe rozwiązywanie problemów z połączeniami sieciowymi — możliwe jest szybkie odszukanie źródła problemu związanego z łącznością i sprawdzenie sposobu jego rozwiązania.</li> <li>▶ Tworzenie pliku dziennika, który ułatwi personelowi pomocy technicznej rozwiązywanie potencjalnych problemów z łącznością sieciową.</li> <li>▶ Łatwa konfiguracja konkretnych profili połączeń z siecią korporacyjną, a następnie rozmieszczanie ich na urządzeniach firmowych.</li> </ul>
Profile Settings	<ul style="list-style-type: none"> <li>▶ Łatwa konfiguracja połączenia sieciowego oraz zapisanie wszystkich szczegółowych informacji dotyczących lokalizacji w pojedynczym profilu o wybranej nazwie. Możliwe jest także naciśnięcie przycisku Details (Szczegóły) w celu wyświetlenia wszystkich bieżących ustawień (i zmodyfikowania ich) przed zapisaniem profilu lokalizacji.</li> <li>▶ Obsługa automatycznego i półautomatycznego przełączania profili skonfigurowanych dla dostępnych lokalnie identyfikatorów SSID</li> </ul>

Funkcja	Zalety
Narzędzie Summit	<ul style="list-style-type: none"> <li>▶ Łatwe udostępnianie i przesyłanie plików do wszystkich połączonych komputerów w sieci lokalnej, jak również szybkie i łatwe przesyłanie plików do lokalnego urządzenia Bluetooth.</li> <li>▶ Tworzenie spotkań sieciowych i zwiększenie produktywności.</li> <li>▶ Narzędzie Quick Connect — w przypadku braku lokalnego punktu dostępu możliwe jest przełączenie wszystkich komputerów lokalnych do trybu „Toshiba Link Device“, a następnie połączenie ich w sieć typu „ad hoc“ i użycie funkcji Summit do udostępniania plików.</li> </ul>
Narzędzie Quick Connect	<ul style="list-style-type: none"> <li>▶ Szybkie połączenie z obsługiwanymi urządzeniami firmy Toshiba przez kliknięcie ikony wyświetlanej dla produktu, takiego jak bezprzewodowy projektor danych Toshiba Wireless Data Projector.</li> </ul>